

نص ت.ع رقم 129 لسنة 2014

بتاريخ 2014.11.10

الموضوع: حول التطبيقة المعلوماتية الخاصة بمعالجة وصل الخروج بميناء رادس.
المصاحب: - أنموذج لمطلب وصل خروج.
- دليل استعمال.

في إطار إحكام عمليات رفع البضائع الموردة، تم منذ سنة 2008 الشروع في إستغلال تطبيقة معلوماتية بمنظومة " سند " لمعالجة وصل الخروج سواء بواسطة تصاريح مفصلة تتضمن مرجع بيان الحمولة (**déclarations manifestées**) أو تصاريح مفصلة لا تتضمن مرجع بيان الحمولة (**déclarations hors manifeste**) أو بواسطة مطالب إذن بالرفع (**DAE**) .

وبهدف مزيد تبسيط هذا الإجراء، تم بالتنسيق مع شركة شبكة تونس للتجارة تطوير برمجية تسمح للمتعامل الإقتصادي بإعداد وصل الخروج عبر الشباك الموحد للإقتراضي (TTN) وذلك بالنسبة لميناء رادس.

وتهدف هذه المذكرة إلى توضيح الإجراءات التي سيتم إعتماؤها لإستغلال هذه البرمجية بالنسبة للبضائع الموردة عبر ميناء رادس والتي يتم تسريحها بواسطة تصاريح مفصلة متضمنة لمرجع بيان الحمولة.

1. إعداد وصل الخروج من من قبل المورد:

حال تسجيل التصريح الديواني الخاص بعملية التوريد، يمكن للمورد أو من ينوبه إدراج المعطيات الخاصة بوصول الخروج وذلك عبر نافذة تم إعدادها للغرض من قبل شركة شبكة تونس للتجارة (TTN) .

وبعد خلاص مبلغ المعاليم والأدوات المستوجبة وإصدار الإذن بالرفع من قبل مصالح الديوانة بمكتب التسريح، تمكن منظومة شبكة تونس للتجارة المتعامل من إستخراج وثيقة خاصة تسمى " **Demande de bon de sortie** " حسب الأنموذج المصاحب (ملحق عدد 1) وذلك للإستظهار بها لدى مصالح الديوانة بالميناء عند رفع البضاعة.

2. إصدار وصل الخروج من قبل مصالح الديوانة:

عند رفع البضاعة من الميناء، يتعين على المورد أو من ينوبه الإتصال بمصالح الديوانة بخلية التصرف في بيان الحمولة مصحوبا بالوثيقة المستخرجة عن طريق منظومة شبكة تونس للتجارة (Demande de bon de sortie).

وإعتقادا على البيانات المسجلة بمطلب وصل الخروج وخاصة منها رقم الوصل وبعد معاينة الوثائق المصاحبة (سند النقل، التصريح الديواني والإذن بالرفع) تتولى مصالح الديوانة طبع الوصل بواسطة الخدمة المحدثة للغرض بمنظومة "سند" (ES/EDITION BS Dec : manifestée)، وذلك طبقا لدليل الإستعمال المصاحب (ملحق عدد 2).

كما يمكن لرئيس خلية التصرف في بيان الحمولة إعادة طبع الوصل بواسطة الخدمة المحدثة للغرض (Réimpression bon de sortie manifesté) وذلك في صورة تعذر طبع الوصل في المرة الأولى .

3. خروج البضاعة من الميناء:

يتعين على مصالح الديوانة المكلفة بمراقبة خروج البضائع من الميناء التثبت من الوثائق الخاصة بتسريح البضاعة المعنية ولاسيما وصل الخروج للتأكد من تطابق هذه الوثائق للبيانات الموجودة على الحاوية أو المجرورة وكذلك لوسيلة النقل وهوية السائق. وإذا تبين أن رفع البضاعة تم طبقا للشروط القانونية اللازمة، يتم السماح بخروج البضاعة مع الحرص على تصفية وصل الخروج بمنظومة "سند بصفة حينية عند مغادرة البضاعة للميناء وذلك بواسطة الخدمة المحدثة للغرض (Constat d'enlèvement). كل صعوبة في تنفيذ أحكام هذه المذكرة ترفع إلى الإدارة العامة للديوانة (مكتب التشريع والدراسات وإدارة الإحصائيات والإعلامية).

المدير العام للديوانة
كمال بن ناصر

TUNISIE TRADENET - Imprimé de la Demande Bon de Sortie



Date Impression :

Demande de Bon de sortie n° : DM/.....



N° Titre de transport:

Bureau frontière :

Immatriculation du moyen de transport :



Transporteur :

Conducteur :

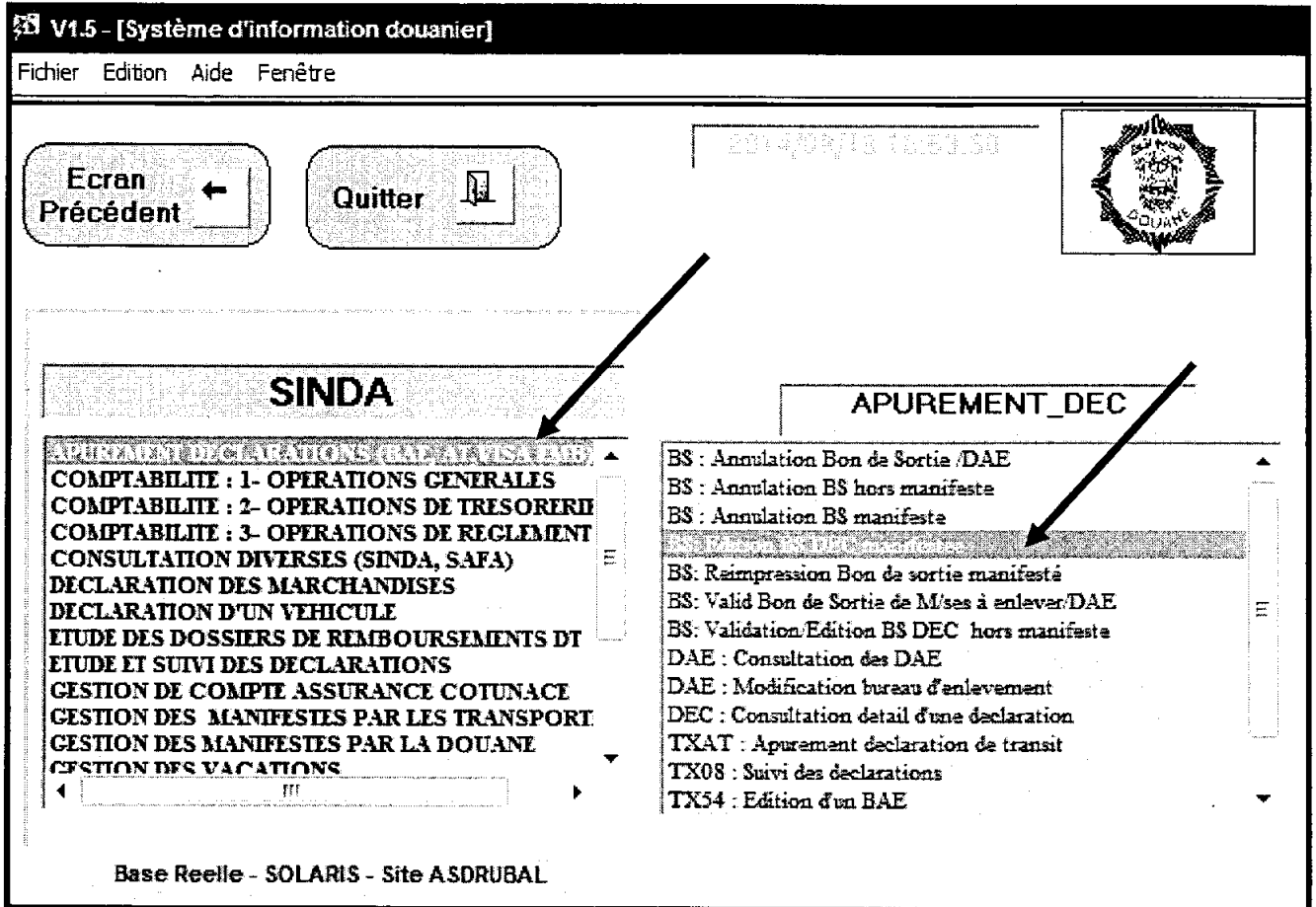
Nom et prénom :

N° C.I.N / Passeport :

Nationalité :

IMPORTANT: Cette Demande de Bon de sortie n'est pas valable pour l'enlèvement!

1. Après avoir vérifié la « **DEMANDE DE BON DE SORTIE** » présentée par le déclarant, l'agent de douane procède à l'édition du Bon de Sortie à travers le système SINDA.



2. Pour se faire, il doit sélectionner la transaction « **BS: Edition BS DEC manifestée** » appartenant au module « **APUREMENT DECLARATIONS (BAE, AT, Visa Emb)** »
3. En cliquant sur la transaction précitée, le système SINDA affiche la grille suivante :

SINDA2000 V1.0 @sindasol - [Edition Bon de Sortie manifesté]

Fichier Edition Aide Fenêtre

04246123
17/09/2014

Edition Bon de Sortie manifesté

Pré-imprimé Papier A4

Imprimante: PRN1

Code Bureau Frontiere: 16 BF - RADES PORT

Numéro Bon de sortie: 162014081041

Suivant **Quitter**

4. L'agent de douane doit insérer le numéro du bon de sortie dans le champ correspondant.
5. En cliquant sur le bouton « **Suivant** », le système SINDA affiche le bon de sortie concerné.

SINDA2000 V1.0 @sindasol - [Edition Bon de Sortie manifesté]

Fichier Edition Aide Fenêtre

04246123
17/09/2014

Edition Bon de Sortie manifesté

Information Moyen Transport

Immatriculation: PORT N°Plomb: MOUH Transporteur: Nat CIN/Passeport: NACEUR Conducuteur: Nom/Prénom: NACEUR

Liste des déclarations

Bureau dédouanement	Imp/Exp	Rép	Bur FRO	N°Décl	Date Déc	Type Déclaration
BF - RADES PORT		2855	16	162014081041	17/09/2014	C

Numéro de bon de sortie: 162014081041 N°Ligne: 1 N°Titre: BR1710054 Année: 2014 N°Escale: 3743 N°Rubrique: 181

Nombre de colis

Manifesté: 24 Déclarés: 24 Enlevés: A enlever: 24 Poids Brut: 19714

Unités de charge

Type	Désignation	N°Equipement
CN	CONTENEUR	CMAU0032168

Imprimer
Quitter

6. En cliquant sur le bouton « **Imprimer** », le système SINDA permet l'édition du bon de sortie en deux exemplaires dont le premier est destiné aux services des douanes et le deuxième est destiné au déclarant.
7. Chaque bon de sortie ne peut être édité qu'une seule fois.
8. En cas de besoin, le système SINDA permet à l'officier chargé de la cellule de gestion des manifestes de rééditer le bon de sortie et ce, en utilisant la transaction « **BS: Réimpression Bon de sortie manifesté** ».

